

# T84

## Fenêtre PVC

# Fiche Info Produit

## Juillet 2020

### SOLIDITÉ & SÉCURITÉ

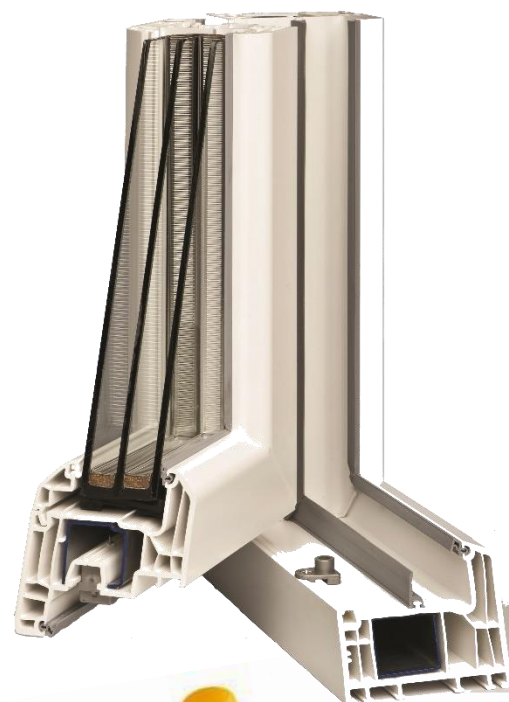
- **Triple Armature acier multiplis** systématiques ouvrant et dormant, pour toutes dimensions.
- Fixation des Paumelles dans les armatures (dormant et ouvrant).
- **Gâches de sécurité** fixées dans les armatures et galets champignon anti-décrochement.
- Possibilité d'un oscillo-battant avec anti-fausse manœuvre (suivant dimensions) et ventilation de nuit.

### ISOLATION & ÉTANCHÉITÉ

- **Profilés de 84 mm à 6 chambres d'isolation** (ouvrant et dormant).
- **Triple vitrage Isol'3 4/18/4/18/4**  
**Ug = 0.50 W/m<sup>2</sup>.K** épaisseur **48 mm** avec gaz Argon et écarteur mixte à bords chauds noir
- Système à **3 joints** périphériques dont **2 joints de frappe** et **1 joint central** soudés dans les angles
- Organes de ferrage protégés de l'humidité car situés dans une chambre sèche.

### ESTHÉTIQUE

- Profilés et designs exclusifs TRYBA.
- PVC « modifié choc », blanc satiné, densité 1,46 kg/dm<sup>3</sup> : meilleure tenue du PVC dans le temps.
- Croisée affinée jusqu'à 2300 mm de hauteur avec poignée décalée
- **2 teintes masses, 10 teintes décor et plus de 140 teintes RAL (laquage extérieur).**



### PERFORMANCES

- **Uw = 1.20 W/m<sup>2</sup>.K** en standard avec double vitrage Ug = 1.10 W/m<sup>2</sup>.K
- **Uw = 1.10 W/m<sup>2</sup>.K** ( Ug = 1.00 W/m<sup>2</sup>.K )
- **Uw = 0.90 W/m<sup>2</sup>.K** ( Ug = 0.60 W/m<sup>2</sup>.K )
- **Uw = 0.80 W/m<sup>2</sup>.K** ( Ug = 0.50 W/m<sup>2</sup>.K )
- Isolation acoustique jusqu'à Rw+Ctr<sub>CHASSIS</sub> = 38 dB<sub>BROUTE</sub>
- AEV jusqu'à A\*4 E\*9A V\*A3

Classification des menuiseries à l'Air, à l'Eau et au Vent selon l'AFNOR.

### LES GARANTIES TRYBA

